

Rapport de mission de repérage des matériaux et produits contenant de l'amiante avant réalisation de travaux

R. 4412-97 modifié par le décret 2012-639 du 4 mai 2012
Norme NF X 46-020

23 SQUARE BEAUREGARD - APT 2

77000 MELUN

A \ INFORMATIONS GENERALES

A.1 \ DESIGNATION DU BÂTIMENT

Nature du bâtiment :	LOGEMENTS COLLECTIFS	Adresse :	23 SQUARE BEAUREGARD - APT 2 77000 MELUN
Cat. Du bâtiment :		Bâtiment :	
Etage :		Porte :	
Ref Cadastrale :	NC	Propriété de :	OPH77 10 AVENUE CHARLES PEGUY 77000 MELUN

A.2 \ DESIGNATION DU DONNEUR D'ORDRE

Nom :	OPH77	Documents remis :	
Adresse :	10 AVENUE CHARLES PEGUY 77000 MELUN	Moyens mis à disposition :	

A.3 \ EXECUTION DE LA MISSION

RAPPORT N° :	42LAW0202	Laboratoire d'Analyses :	ITGA
Repérage réalisé le :	31/10/2017	Adresse laboratoire :	3 RUE ARMAND HERPIN LACROIX - CS 46537 35065 RENNES CEDEX
Accompagnateur :		Numéro d'accréditation :	1-5967
Par :	Yanik FOURNEAU	Organisme d'assurance professionnelle :	ALLIANZ
N° certificat :	CPDI3682	Adresse assurance :	Direction Opérations Entreprises 5C Esplanade Charles de Gaulle 33081 BORDEAUX CEDEX
Date d'obtention :	13/10/2017	N° de contrat d'assurance :	55897385
Organisme certificateur	I.CERT PARC EDONIA - BAT G - RUE DE LA TERRE VICTORIA - 35760 SAINT GREGOIRE	Date de validité :	31/12/2017

B \ CACHET DU DIAGNOSTIQUEUR

FAIT LE 09/11/2017

Cabinet : EXPERT HABITAT & INDUSTRIE INGENIERIE

Nom du responsable : **DEMOULIN Frédéric**

Nom du diagnostiqueur : **Yanik FOURNEAU**



Rapport N° : 42LAW0202 31/10/2017

Date d'édition : 09/11/2017

2/41

C\ SOMMAIRE

Table des matières

A \ INFORMATIONS GENERALES	2
A.1 \ DESIGNATION DU BÂTIMENT	2
A.2 \ DESIGNATION DU DONNEUR D'ORDRE	2
A.3 \ EXECUTION DE LA MISSION.....	2
B \ CACHET DU DIAGNOSTIQUEUR	2
C\ SOMMAIRE	3
D\ CONCLUSIONS	4
E \ PROGRAMME DE REPERAGE	5
F \ CONDITIONS DE REALISATION DU REPERAGE	6
G \ RAPPORTS PRECEDENTS.....	6
H \ RESULTATS DETAILLES DU REPERAGE	7
ANNEXE 1 – PHOTOS DES ELEMENTS AMIANTES ET/OU NON AMIANTES.....	23
ANNEXE 3 – PROCES VERBAUX D'ANALYSES.....	31
ATTESTATION(S).....	39
CERTIFICAT DE COMPETENCES	40

D\ CONCLUSIONS

Dans le cadre de la mission décrite en tête de rapport, il a été repéré des matériaux et produits contenant de l'amiante

PIECE	ETAGE	ELEMENTS	DESCRIPTIF LABORATOIRE	REPERAGE	Echantillon	METHODE	ETAT	RESULTAT
Séjour		Revêtement souple	Colle polymère jaune non séparable + colle bitumineuse noire	Sol	42LAW0202P006	RESULTAT ANALYSE	BON ETAT	Fr3:Amiante détecté (Chrysotile)
Entrée		Revêtement souple	Colle polymère jaune non séparable + colle bitumineuse noire	Sol	42LAW0202P006	ZSO	BON ETAT	Fr3:Amiante détecté (Chrysotile)
Séjour		Revêtement souple	Colle polymère jaune non séparable + colle bitumineuse noire	Sol	42LAW0202P006	ZSO	BON ETAT	Fr3:Amiante détecté (Chrysotile)
Dégagement		Revêtement souple	Colle polymère jaune non séparable + colle bitumineuse noire	Sol	42LAW0202P006	ZSO	BON ETAT	Fr3:Amiante détecté (Chrysotile)
Cellier		Revêtement souple	Colle polymère jaune non séparable + colle bitumineuse noire	Sol	42LAW0202P006	ZSO	BON ETAT	Fr3:Amiante détecté (Chrysotile)
Chambre 1		Revêtement souple	Colle polymère jaune non séparable + colle bitumineuse noire	Sol	42LAW0202P006	ZSO	BON ETAT	Fr3:Amiante détecté (Chrysotile)
Chambre 2		Revêtement souple	Colle polymère jaune non séparable +	Sol	42LAW0202P006	ZSO	BON ETAT	Fr3:Amiante détecté (Chrysotile)

PIECE	ETAGE	ELEMENTS	DESCRIPTIF LABORATOIRE	REPERAGE	Echantillon	METHODE	ETAT	RESULTAT
			colle bitumineuse noire					

ZSO : Zone de Similitude d'Ouvrage

Liste des locaux non visités concernés par les travaux et justification

PIECE	ETAGE	STATUT DE VISITE
NEANT		

Liste des éléments non inspectés et justification

PIECE	ETAGE	ELEMENTS	REPERAGE	RESULTAT
NEANT				

E \ PROGRAMME DE REPERAGE

PIECES CONCERNEES	PERIMETRE DU REPERAGE	REPERAGE	TRAVAUX	ELEMENTS	Echantillonnage	REMARQUES PARTICULIERES
	LOGEMENTS COLLECTIFS		Selon BT			

Aucun document disponible

ELEMENTS A SONDER OU A ANALYSER NON PRESENTS:

F \ CONDITIONS DE REALISATION DU REPERAGE

Le repérage amiante avant travaux, contient les informations sur la présence d'amiante dans les matériaux et produits du bâtiment afin d'informer les intervenants réalisant des activités ou interventions sur des matériaux et/ou équipements susceptibles de libérer des fibres d'amiante selon la liste citée dans le cadre E.

Il consiste à identifier et localiser, par inspections visuelles et investigations approfondies pouvant être destructives, l'ensemble des matériaux et produits contenant de l'amiante incorporés ou faisant indissociablement corps avec les locaux et les zones de l'immeuble objet des travaux.

Lorsque l'absence de marquages spécifiques ou de documents ne permet pas à l'opérateur de repérage d'attester de la présence ou de la non présence d'amiante dans les matériaux et produits, des prélèvements seront effectués afin de déterminer par analyse la présence ou non d'amiante.

Procédures de prélèvement :

Les prélèvements sur des matériaux ou produits susceptibles de contenir de l'amiante sont réalisés en vertu des dispositions du Code du Travail. Le matériel de prélèvement est adapté à l'opération à réaliser afin de générer le minimum de poussières. Dans le cas où une émission de poussières est prévisible, le matériau ou produit est mouillé à l'eau à l'endroit du prélèvement (sauf risque électrique) et, si nécessaire, une protection est mise en place au sol ; de même, le point de prélèvement est stabilisé après l'opération (pulvérisation de vernis ou de laque, par exemple).

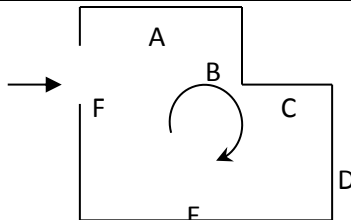
Pour chaque prélèvement, des outils propres et des gants à usage unique sont utilisés afin d'éliminer tout risque de contamination croisée. Dans tous les cas, les équipements de protection individuelle sont à usage unique.

L'accès à la zone à risque (sphère de 1 à 2 mètres autour du point de prélèvement) est interdit pendant l'opération. Si l'accompagnateur doit s'y tenir, il porte les mêmes équipements de protection individuelle que l'opérateur de repérage.

L'échantillon est immédiatement conditionné, après son prélèvement, dans un double emballage individuel étanche.

Les informations sur toutes les conditions existantes au moment du prélèvement susceptible d'influencer l'interprétation des résultats des analyses (environnement du matériau, contamination éventuelle, etc.) seront, le cas échéant, mentionnées dans la fiche d'identification et de cotation en annexe.

Sens du repérage pour évaluer un local :



G \ RAPPORTS PRECEDENTS

NEANT

H \ RESULTATS DETAILLES DU REPERAGE

LISTE DES LOCAUX / PARTIES D'IMMEUBLE VISITEES/NON VISITEES CONCERNEES PAR LES TRAVAUX ET JUSTIFICATION

PIECE	ETAGE	JUSTIFICATION	VISITE	TRAVAUX
Entrée			OUI	CONCERNEE
Cuisine			OUI	CONCERNEE
Séjour			OUI	CONCERNEE
WC			OUI	CONCERNEE
Dégagement			OUI	CONCERNEE
Cellier			OUI	CONCERNEE
Chambre 1			OUI	CONCERNEE
Chambre 2			OUI	CONCERNEE
Salle de bains			OUI	CONCERNEE
Gaine technique			OUI	CONCERNEE

DESCRIPTION DES REVETEMENTS EN PLACE AU JOUR DE LA VISITE

PIECE	MUR1	MUR2	MUR3	MUR4	PLANCHER BAS	PLANCHER HAUT	PORTES	FENETRE1	FENETRE2
Entrée	Carreaux de plâtre	Béton			Sol souple	Enduit	BOIS		
Cuisine	Béton	Carreaux de plâtre			Carrelage	Enduit	BOIS		
Séjour	Béton	Carreaux de plâtre			Sol souple	Enduit	PVC	PVC	
WC	Béton	Carreaux de plâtre			Sol souple	Enduit	BOIS		
Dégagement	Carreaux de plâtre	Béton			Sol souple	Enduit	BOIS		
Cellier	Carreaux de plâtre	Béton			Sol souple	Enduit	BOIS		
Chambre 1	Béton	Carreaux de plâtre			Sol souple	Enduit	PVC		
Chambre 2	Béton	Carreaux de plâtre			Sol souple	Enduit	BOIS		
Salle de bains	Béton	Carreaux de plâtre			Sol souple	Enduit	BOIS	PVC	

PIECE	MUR1	MUR2	MUR3	MUR4	PLANCHER BAS	PLANCHER HAUT	PORTES	FENETRE1	FENETRE2
Gaine technique									

LA LISTE DES MATERIAUX OU PRODUITS CONTENANT DE L'AMIANTE, SUR ZONE DE SIMILITUDE D'OUVRAGE ET SUR JUGEMENT PERSONNEL

PIECE	ETAGE	ELEMENTS	DESCRIPTIF LABORATOIRE	Echantillon	REPERAGE	ETAT	RESULTAT	METHODE
Entrée		Revêtement souple	Colle polymère jaune non séparable + colle bitumineuse noire	42LAW0202P006	Sol	BON ETAT	Fr3:Amiante détecté (Chrysotile)	ZSO
Séjour		Revêtement souple	Colle polymère jaune non séparable + colle bitumineuse noire	42LAW0202P006	Sol	BON ETAT	Fr3:Amiante détecté (Chrysotile)	ZSO
Dégagement		Revêtement souple	Colle polymère jaune non séparable + colle bitumineuse noire	42LAW0202P006	Sol	BON ETAT	Fr3:Amiante détecté (Chrysotile)	ZSO
Cellier		Revêtement souple	Colle polymère jaune non séparable + colle bitumineuse noire	42LAW0202P006	Sol	BON ETAT	Fr3:Amiante détecté (Chrysotile)	ZSO
Chambre 1		Revêtement souple	Colle polymère jaune non séparable + colle bitumineuse noire	42LAW0202P006	Sol	BON ETAT	Fr3:Amiante détecté (Chrysotile)	ZSO
Chambre 2		Revêtement souple	Colle polymère jaune non séparable + colle bitumineuse noire	42LAW0202P006	Sol	BON ETAT	Fr3:Amiante détecté (Chrysotile)	ZSO

ZSO : Zone de Similitude d'Ouvrage

LA LISTE DES MATERIAUX OU PRODUITS CONTENANT DE L'AMIANTE, APRES ANALYSE

Rapport N° : 42LAW0202 31/10/2017

Date d'édition : 09/11/2017

8/41

EXPERT HABITAT & INDUSTRIE INGENIERIE - 21 route d'Albert 62450 AVESNES LES BAPAUME

Téléphone : 03.21.73.41.44 - Fax 03 21 73 94 79 - Site : www.expert habitat.com

SAS au capital de 55 000 Euros - Siret n° 479 076 838 00032

PIECE	ETAGE	ELEMENTS	DESCRIPTIF LABORATOIRE	Echantillon	REPERAGE	ETAT	RESULTAT
Séjour		Revêtement souple	Colle polymère jaune non séparable + colle bitumineuse noire	42LAW0202P006	Sol	BON ETAT	Fr3:Amiante détecté (Chrysotile)

ZSO : Zone de Similitude d'Ouvrage

LA LISTE DES MATERIAUX SUSCEPTIBLES DE CONTENIR DE L'AMIANTE, MAIS N'EN CONTENANT PAS.

PIECE	ETAGE	ELEMENTS	DESCRIPTIF LABORATOIRE	Echantillon	REPERAGE	ETAT	RESULTAT	METHODE
Cuisine		Carrelage	Colle grise + carrelage	42LAW0202P001	Sol	BON ETAT	Amiante non détecté	RESULTAT ANALYSE
Cuisine		Plinthes	Colle beige + carrelage	42LAW0202P002	Mur A	BON ETAT	Amiante non détecté	RESULTAT ANALYSE
Cuisine		Revêtement bitumineux	Matériau bitumineux noir en vrac	42LAW0202P003	Sous évier	BON ETAT	Amiante non détecté	RESULTAT ANALYSE
Cuisine		Faïence 1	Colle beige + matériau gris en vrac non séparable + carrelage	42LAW0202P004	Mur A	BON ETAT	Amiante non détecté	RESULTAT ANALYSE
Cuisine		Enduit / Peinture	Enduit plâtreux blanc en vrac + peintures multiples non séparable + matériau gris en faible quantité en vrac non séparable	42LAW0202P005	Mur C	BON ETAT	Amiante non détecté	RESULTAT ANALYSE
Séjour		Revêtement souple	Revêtement souple beige + colle polymère jaune non séparable + ragréage rose + sous couche de ragréage blanche non séparable + matériau compact gris hétérogène	42LAW0202P006	Sol	BON ETAT	Fr1:Amiante non détecté	RESULTAT ANALYSE
Séjour		Revêtement souple	Dalle dure cassante grise	42LAW0202P006	Sol	BON ETAT	Fr2:Amiante non détecté	RESULTAT ANALYSE
Séjour		Enduit / Peinture	Enduit plâtreux blanc en vrac +	42LAW0202P007	Mur A	BON ETAT	Amiante non détecté	RESULTAT ANALYSE

Rapport N° : 42LAW0202 31/10/2017

Date d'édition : 09/11/2017

9/41

PIECE	ETAGE	ELEMENTS	DESCRIPTIF LABORATOIRE	Echantillon	REPERAGE	ETAT	RESULTAT	METHODE
			peinture non séparable + matériau gris en vrac non séparable					
Chambre 1		Enduit / Peinture	Enduit plâtreux blanc en vrac + peintures multiples non séparable	42LAW0202P008	Plafond	BON ETAT	Amiante non détecté	RESULTAT ANALYSE
Chambre 2		Enduit / Peinture	Enduit gris en vrac + peinture non séparable + papier en vrac non séparable	42LAW0202P009	Mur D	BON ETAT	Amiante non détecté	RESULTAT ANALYSE
Chambre 2		Enduit / Peinture	Enduit gris en vrac + matériau blanc non séparable + peintures multiples non séparable	42LAW0202P010	Mur B	BON ETAT	Amiante non détecté	RESULTAT ANALYSE
Salle de bains		Revêtement souple	Revêtement souple vert + colle grise + carrelage	42LAW0202P011	Sol	BON ETAT	Amiante non détecté	RESULTAT ANALYSE
Salle de bains		Revêtement bitumineux	Matériau bitumineux noir	42LAW0202P012	Sous baignoire	BON ETAT	Amiante non détecté	RESULTAT ANALYSE
Salle de bains		Enduit / Peinture	Enduit plâtreux blanc en vrac + peintures multiples non séparable + matériau gris en vrac non séparable	42LAW0202P013	Mur B	BON ETAT	Amiante non détecté	RESULTAT ANALYSE
WC		Enduit / Peinture	Enduit gris en vrac + peintures multiples non séparable	42LAW0202P014	Mur D	BON ETAT	Amiante non détecté	RESULTAT ANALYSE
Salle de bains		Enduit / Peinture	Enduit plâtreux blanc en vrac + peinture non séparable	42LAW0202P015	Plafond	BON ETAT	Amiante non détecté	RESULTAT ANALYSE
Cuisine		Carrelage	Colle grise + carrelage	42LAW0202P001	Sol	BON ETAT	Amiante non détecté	ZSO

PIECE	ETAGE	ELEMENTS	DESCRIPTIF LABORATOIRE	Echantillon	REPERAGE	ETAT	RESULTAT	METHODE
Entrée		Revêtement souple	Revêtement souple beige + colle polymère jaune non séparable + ragréage rose + sous couche de ragréage blanche non séparable + matériau compact gris hétérogène	42LAW0202P006	Sol	BON ETAT	Fr1:Amiante non détecté	ZSO
Séjour		Revêtement souple	Revêtement souple beige + colle polymère jaune non séparable + ragréage rose + sous couche de ragréage blanche non séparable + matériau compact gris hétérogène	42LAW0202P006	Sol	BON ETAT	Fr1:Amiante non détecté	ZSO
Dégagement		Revêtement souple	Revêtement souple beige + colle polymère jaune non séparable + ragréage rose + sous couche de ragréage blanche non séparable + matériau compact gris hétérogène	42LAW0202P006	Sol	BON ETAT	Fr1:Amiante non détecté	ZSO
Cellier		Revêtement souple	Revêtement souple beige + colle polymère jaune non séparable + ragréage rose + sous couche de ragréage blanche non séparable + matériau	42LAW0202P006	Sol	BON ETAT	Fr1:Amiante non détecté	ZSO

PIECE	ETAGE	ELEMENTS	DESCRIPTIF LABORATOIRE	Echantillon	REPERAGE	ETAT	RESULTAT	METHODE
			compact gris hétérogène					
Chambre 1		Revêtement souple	Revêtement souple beige + colle polymère jaune non séparable + ragréage rose + sous couche de ragréage blanche non séparable + matériau compact gris hétérogène	42LAW0202P006	Sol	BON ETAT	Fr1:Amiante non détecté	ZSO
Chambre 2		Revêtement souple	Revêtement souple beige + colle polymère jaune non séparable + ragréage rose + sous couche de ragréage blanche non séparable + matériau compact gris hétérogène	42LAW0202P006	Sol	BON ETAT	Fr1:Amiante non détecté	ZSO
Entrée		Revêtement souple	Dalle dure cassante grise	42LAW0202P006	Sol	BON ETAT	Fr2:Amiante non détecté	ZSO
Séjour		Revêtement souple	Dalle dure cassante grise	42LAW0202P006	Sol	BON ETAT	Fr2:Amiante non détecté	ZSO
Dégagement		Revêtement souple	Dalle dure cassante grise	42LAW0202P006	Sol	BON ETAT	Fr2:Amiante non détecté	ZSO
Cellier		Revêtement souple	Dalle dure cassante grise	42LAW0202P006	Sol	BON ETAT	Fr2:Amiante non détecté	ZSO
Chambre 1		Revêtement souple	Dalle dure cassante grise	42LAW0202P006	Sol	BON ETAT	Fr2:Amiante non détecté	ZSO
Chambre 2		Revêtement souple	Dalle dure cassante grise	42LAW0202P006	Sol	BON ETAT	Fr2:Amiante non détecté	ZSO
Entrée		Enduit / Peinture	Enduit plâtreux blanc en vrac + peintures multiples non séparable	42LAW0202P008	Plafond	BON ETAT	Amiante non détecté	ZSO
Séjour		Enduit / Peinture	Enduit plâtreux blanc en vrac + peintures	42LAW0202P008	Plafond	BON ETAT	Amiante non détecté	ZSO

PIECE	ETAGE	ELEMENTS	DESCRIPTIF LABORATOIRE	Echantillon	REPERAGE	ETAT	RESULTAT	METHODE
			multiples non séparable					
Dégagement		Enduit / Peinture	Enduit plâtreux blanc en vrac + peintures multiples non séparable	42LAW0202P008	Plafond	BON ETAT	Amiante non détecté	ZSO
Cellier		Enduit / Peinture	Enduit plâtreux blanc en vrac + peintures multiples non séparable	42LAW0202P008	Plafond	BON ETAT	Amiante non détecté	ZSO
Chambre 1		Enduit / Peinture	Enduit plâtreux blanc en vrac + peintures multiples non séparable	42LAW0202P008	Plafond	BON ETAT	Amiante non détecté	ZSO
Chambre 2		Enduit / Peinture	Enduit plâtreux blanc en vrac + peintures multiples non séparable	42LAW0202P008	Plafond	BON ETAT	Amiante non détecté	ZSO
WC		Revêtement souple	Revêtement souple vert + colle grise + carrelage	42LAW0202P011	Sol	BON ETAT	Amiante non détecté	ZSO
Salle de bains		Revêtement souple	Revêtement souple vert + colle grise + carrelage	42LAW0202P011	Sol	BON ETAT	Amiante non détecté	ZSO
Salle de bains		Revêtement bitumineux	Matériau bitumineux noir	42LAW0202P012	Sous baignoire	BON ETAT	Amiante non détecté	ZSO
Cuisine		Enduit / Peinture	Enduit plâtreux blanc en vrac + peinture non séparable	42LAW0202P015	Plafond	BON ETAT	Amiante non détecté	ZSO
WC		Enduit / Peinture	Enduit plâtreux blanc en vrac + peinture non séparable	42LAW0202P015	Plafond	BON ETAT	Amiante non détecté	ZSO
Salle de bains		Enduit / Peinture	Enduit plâtreux blanc en vrac + peinture non séparable	42LAW0202P015	Plafond	BON ETAT	Amiante non détecté	ZSO
Cuisine		Plinthes	Colle beige + carrelage	42LAW0202P002	Mur A	BON ETAT	Amiante non détecté	ZSO
Cuisine		Plinthes	Colle beige + carrelage	42LAW0202P002	Mur B	BON ETAT	Amiante non détecté	ZSO

PIECE	ETAGE	ELEMENTS	DESCRIPTIF LABORATOIRE	Echantillon	REPERAGE	ETAT	RESULTAT	METHODE
Cuisine		Plinthes	Colle beige + carrelage	42LAW0202P002	Mur C	BON ETAT	Amiante non détecté	ZSO
WC		Plinthes	Colle beige + carrelage	42LAW0202P002	Mur A	BON ETAT	Amiante non détecté	ZSO
WC		Plinthes	Colle beige + carrelage	42LAW0202P002	Mur B	BON ETAT	Amiante non détecté	ZSO
WC		Plinthes	Colle beige + carrelage	42LAW0202P002	Mur C	BON ETAT	Amiante non détecté	ZSO
Salle de bains		Plinthes	Colle beige + carrelage	42LAW0202P002	Mur A	BON ETAT	Amiante non détecté	ZSO
Salle de bains		Plinthes	Colle beige + carrelage	42LAW0202P002	Mur B	BON ETAT	Amiante non détecté	ZSO
Salle de bains		Plinthes	Colle beige + carrelage	42LAW0202P002	Mur C	BON ETAT	Amiante non détecté	ZSO
Salle de bains		Plinthes	Colle beige + carrelage	42LAW0202P002	Mur D	BON ETAT	Amiante non détecté	ZSO
Salle de bains		Plinthes	Colle beige + carrelage	42LAW0202P002	Mur E	BON ETAT	Amiante non détecté	ZSO
Cuisine		Faïence 1	Colle beige + matériau gris en vrac non séparable + carrelage	42LAW0202P004	Mur A	BON ETAT	Amiante non détecté	ZSO
Cuisine		Faïence 1	Colle beige + matériau gris en vrac non séparable + carrelage	42LAW0202P004	Mur B	BON ETAT	Amiante non détecté	ZSO
Cuisine		Faïence 1	Colle beige + matériau gris en vrac non séparable + carrelage	42LAW0202P004	Mur C	BON ETAT	Amiante non détecté	ZSO
Cuisine		Enduit / Peinture	Enduit plâtreux blanc en vrac + peintures multiples non séparable + matériau gris en faible quantité en vrac non séparable	42LAW0202P005	Mur A	BON ETAT	Amiante non détecté	ZSO
Cuisine		Enduit / Peinture	Enduit plâtreux blanc en vrac + peintures multiples non séparable + matériau gris	42LAW0202P005	Mur B	BON ETAT	Amiante non détecté	ZSO

PIECE	ETAGE	ELEMENTS	DESCRIPTIF LABORATOIRE	Echantillon	REPERAGE	ETAT	RESULTAT	METHODE
			en faible quantité en vrac non séparable					
Cuisine		Enduit / Peinture	Enduit plâtreux blanc en vrac + peintures multiples non séparable + matériau gris en faible quantité en vrac non séparable	42LAW0202P005	Mur C	BON ETAT	Amiante non détecté	ZSO
Salle de bains		Enduit / Peinture	Enduit plâtreux blanc en vrac + peintures multiples non séparable + matériau gris en faible quantité en vrac non séparable	42LAW0202P005	Mur A	BON ETAT	Amiante non détecté	ZSO
Salle de bains		Enduit / Peinture	Enduit plâtreux blanc en vrac + peintures multiples non séparable + matériau gris en faible quantité en vrac non séparable	42LAW0202P005	Mur B	BON ETAT	Amiante non détecté	ZSO
Salle de bains		Enduit / Peinture	Enduit plâtreux blanc en vrac + peintures multiples non séparable + matériau gris en faible quantité en vrac non séparable	42LAW0202P005	Mur C	BON ETAT	Amiante non détecté	ZSO
Salle de bains		Enduit / Peinture	Enduit plâtreux blanc en vrac + peintures multiples non séparable +	42LAW0202P005	Mur D	BON ETAT	Amiante non détecté	ZSO

PIECE	ETAGE	ELEMENTS	DESCRIPTIF LABORATOIRE	Echantillon	REPERAGE	ETAT	RESULTAT	METHODE
			matériau gris en faible quantité en vrac non séparable					
Salle de bains		Enduit / Peinture	Enduit plâtreux blanc en vrac + peintures multiples non séparable + matériau gris en faible quantité en vrac non séparable	42LAW0202P005	Mur E	BON ETAT	Amiante non détecté	ZSO
Séjour		Enduit / Peinture	Enduit plâtreux blanc en vrac + peinture non séparable + matériau gris en vrac non séparable	42LAW0202P007	Mur A	BON ETAT	Amiante non détecté	ZSO
Séjour		Enduit / Peinture	Enduit plâtreux blanc en vrac + peinture non séparable + matériau gris en vrac non séparable	42LAW0202P007	Mur B	BON ETAT	Amiante non détecté	ZSO
Séjour		Enduit / Peinture	Enduit plâtreux blanc en vrac + peinture non séparable + matériau gris en vrac non séparable	42LAW0202P007	Mur C	BON ETAT	Amiante non détecté	ZSO
Chambre 1		Enduit / Peinture	Enduit plâtreux blanc en vrac + peinture non séparable + matériau gris en vrac non séparable	42LAW0202P007	Mur A	BON ETAT	Amiante non détecté	ZSO
Chambre 1		Enduit / Peinture	Enduit plâtreux blanc en vrac + peinture non séparable + matériau gris	42LAW0202P007	Mur B	BON ETAT	Amiante non détecté	ZSO

PIECE	ETAGE	ELEMENTS	DESCRIPTIF LABORATOIRE	Echantillon	REPERAGE	ETAT	RESULTAT	METHODE
			en vrac non séparable					
Chambre 1		Enduit / Peinture	Enduit plâtreux blanc en vrac + peinture non séparable + matériau gris en vrac non séparable	42LAW0202P007	Mur C	BON ETAT	Amiante non détecté	ZSO
Chambre 2		Enduit / Peinture	Enduit plâtreux blanc en vrac + peinture non séparable + matériau gris en vrac non séparable	42LAW0202P007	Mur A	BON ETAT	Amiante non détecté	ZSO
Chambre 2		Enduit / Peinture	Enduit plâtreux blanc en vrac + peinture non séparable + matériau gris en vrac non séparable	42LAW0202P007	Mur B	BON ETAT	Amiante non détecté	ZSO
Chambre 2		Enduit / Peinture	Enduit plâtreux blanc en vrac + peinture non séparable + matériau gris en vrac non séparable	42LAW0202P007	Mur C	BON ETAT	Amiante non détecté	ZSO
Entrée		Enduit / Peinture	Enduit plâtreux blanc en vrac + peinture non séparable + matériau gris en vrac non séparable	42LAW0202P007	Mur B	BON ETAT	Amiante non détecté	ZSO
Entrée		Enduit / Peinture	Enduit plâtreux blanc en vrac + peinture non séparable + matériau gris en vrac non séparable	42LAW0202P007	Mur D	BON ETAT	Amiante non détecté	ZSO
Dégagement		Enduit / Peinture	Enduit plâtreux blanc en vrac + peinture non séparable + matériau gris	42LAW0202P007	Mur D	BON ETAT	Amiante non détecté	ZSO

PIECE	ETAGE	ELEMENTS	DESCRIPTIF LABORATOIRE	Echantillon	REPERAGE	ETAT	RESULTAT	METHODE
			en vrac non séparable					
Dégagement		Enduit / Peinture	Enduit plâtreux blanc en vrac + peinture non séparable + matériau gris en vrac non séparable	42LAW0202P007	Mur G	BON ETAT	Amiante non détecté	ZSO
Dégagement		Enduit / Peinture	Enduit plâtreux blanc en vrac + peinture non séparable + matériau gris en vrac non séparable	42LAW0202P007	Mur H	BON ETAT	Amiante non détecté	ZSO
Cellier		Enduit / Peinture	Enduit plâtreux blanc en vrac + peinture non séparable + matériau gris en vrac non séparable	42LAW0202P007	Mur B	BON ETAT	Amiante non détecté	ZSO
Entrée		Enduit / Peinture	Enduit gris en vrac + peinture non séparable + papier en vrac non séparable	42LAW0202P009	Mur A	BON ETAT	Amiante non détecté	ZSO
Entrée		Enduit / Peinture	Enduit gris en vrac + peinture non séparable + papier en vrac non séparable	42LAW0202P009	Mur C	BON ETAT	Amiante non détecté	ZSO
Dégagement		Enduit / Peinture	Enduit gris en vrac + peinture non séparable + papier en vrac non séparable	42LAW0202P009	Mur A	BON ETAT	Amiante non détecté	ZSO
Dégagement		Enduit / Peinture	Enduit gris en vrac + peinture non séparable + papier en vrac non séparable	42LAW0202P009	Mur B	BON ETAT	Amiante non détecté	ZSO
Dégagement		Enduit / Peinture	Enduit gris en vrac + peinture	42LAW0202P009	Mur C	BON ETAT	Amiante non détecté	ZSO

PIECE	ETAGE	ELEMENTS	DESCRIPTIF LABORATOIRE	Echantillon	REPERAGE	ETAT	RESULTAT	METHODE
			non séparable + papier en vrac non séparable					
Dégagement		Enduit / Peinture	Enduit gris en vrac + peinture non séparable + papier en vrac non séparable	42LAW0202P009	Mur E	BON ETAT	Amiante non détecté	ZSO
Dégagement		Enduit / Peinture	Enduit gris en vrac + peinture non séparable + papier en vrac non séparable	42LAW0202P009	Mur F	BON ETAT	Amiante non détecté	ZSO
Cellier		Enduit / Peinture	Enduit gris en vrac + peinture non séparable + papier en vrac non séparable	42LAW0202P009	Mur A	BON ETAT	Amiante non détecté	ZSO
Cellier		Enduit / Peinture	Enduit gris en vrac + peinture non séparable + papier en vrac non séparable	42LAW0202P009	Mur C	BON ETAT	Amiante non détecté	ZSO
Cellier		Enduit / Peinture	Enduit gris en vrac + peinture non séparable + papier en vrac non séparable	42LAW0202P009	Mur D	BON ETAT	Amiante non détecté	ZSO
Séjour		Enduit / Peinture	Enduit gris en vrac + peinture non séparable + papier en vrac non séparable	42LAW0202P009	Mur D	BON ETAT	Amiante non détecté	ZSO
Chambre 1		Enduit / Peinture	Enduit gris en vrac + peinture non séparable + papier en vrac non séparable	42LAW0202P009	Mur D	BON ETAT	Amiante non détecté	ZSO
Chambre 2		Enduit / Peinture	Enduit gris en vrac + peinture non séparable	42LAW0202P009	Mur D	BON ETAT	Amiante non détecté	ZSO

PIECE	ETAGE	ELEMENTS	DESCRIPTIF LABORATOIRE	Echantillon	REPERAGE	ETAT	RESULTAT	METHODE
			+ papier en vrac non séparable					
Séjour		Enduit / Peinture	Enduit gris en vrac + matériau blanc non séparable + peintures multiples non séparable	42LAW0202P010	Mur A	BON ETAT	Amiante non détecté	ZSO
Séjour		Enduit / Peinture	Enduit gris en vrac + matériau blanc non séparable + peintures multiples non séparable	42LAW0202P010	Mur B	BON ETAT	Amiante non détecté	ZSO
Séjour		Enduit / Peinture	Enduit gris en vrac + matériau blanc non séparable + peintures multiples non séparable	42LAW0202P010	Mur C	BON ETAT	Amiante non détecté	ZSO
Chambre 1		Enduit / Peinture	Enduit gris en vrac + matériau blanc non séparable + peintures multiples non séparable	42LAW0202P010	Mur A	BON ETAT	Amiante non détecté	ZSO
Chambre 1		Enduit / Peinture	Enduit gris en vrac + matériau blanc non séparable + peintures multiples non séparable	42LAW0202P010	Mur B	BON ETAT	Amiante non détecté	ZSO
Chambre 1		Enduit / Peinture	Enduit gris en vrac + matériau blanc non séparable + peintures multiples non séparable	42LAW0202P010	Mur C	BON ETAT	Amiante non détecté	ZSO
Chambre 2		Enduit / Peinture	Enduit gris en vrac + matériau blanc non séparable +	42LAW0202P010	Mur A	BON ETAT	Amiante non détecté	ZSO

PIECE	ETAGE	ELEMENTS	DESCRIPTIF LABORATOIRE	Echantillon	REPERAGE	ETAT	RESULTAT	METHODE
			peintures multiples non séparable					
Chambre 2		Enduit / Peinture	Enduit gris en vrac + matériau blanc non séparable + peintures multiples non séparable	42LAW0202P010	Mur B	BON ETAT	Amiante non détecté	ZSO
Chambre 2		Enduit / Peinture	Enduit gris en vrac + matériau blanc non séparable + peintures multiples non séparable	42LAW0202P010	Mur C	BON ETAT	Amiante non détecté	ZSO
Cuisine		Enduit / Peinture	Enduit plâtreux blanc en vrac + peintures multiples non séparable + matériau gris en vrac non séparable	42LAW0202P013	Mur A	BON ETAT	Amiante non détecté	ZSO
Cuisine		Enduit / Peinture	Enduit plâtreux blanc en vrac + peintures multiples non séparable + matériau gris en vrac non séparable	42LAW0202P013	Mur B	BON ETAT	Amiante non détecté	ZSO
Cuisine		Enduit / Peinture	Enduit plâtreux blanc en vrac + peintures multiples non séparable + matériau gris en vrac non séparable	42LAW0202P013	Mur C	BON ETAT	Amiante non détecté	ZSO
Salle de bains		Enduit / Peinture	Enduit plâtreux blanc en vrac + peintures multiples non séparable + matériau gris en vrac non séparable	42LAW0202P013	Mur A	BON ETAT	Amiante non détecté	ZSO

PIECE	ETAGE	ELEMENTS	DESCRIPTIF LABORATOIRE	Echantillon	REPERAGE	ETAT	RESULTAT	METHODE
Salle de bains		Enduit / Peinture	Enduit plâtreux blanc en vrac + peintures multiples non séparable + matériau gris en vrac non séparable	42LAW0202P013	Mur B	BON ETAT	Amiante non détecté	ZSO
Salle de bains		Enduit / Peinture	Enduit plâtreux blanc en vrac + peintures multiples non séparable + matériau gris en vrac non séparable	42LAW0202P013	Mur C	BON ETAT	Amiante non détecté	ZSO
Salle de bains		Enduit / Peinture	Enduit plâtreux blanc en vrac + peintures multiples non séparable + matériau gris en vrac non séparable	42LAW0202P013	Mur D	BON ETAT	Amiante non détecté	ZSO
Salle de bains		Enduit / Peinture	Enduit plâtreux blanc en vrac + peintures multiples non séparable + matériau gris en vrac non séparable	42LAW0202P013	Mur E	BON ETAT	Amiante non détecté	ZSO
Cuisine		Enduit / Peinture	Enduit gris en vrac + peintures multiples non séparable	42LAW0202P014	Mur D	BON ETAT	Amiante non détecté	ZSO
Salle de bains		Enduit / Peinture	Enduit gris en vrac + peintures multiples non séparable	42LAW0202P014	Mur F	BON ETAT	Amiante non détecté	ZSO

ZSO : Zone de Similitude d'Ouvrage

ANNEXE 1 – PHOTOS DES ELEMENTS AMIANTES ET/OU NON AMIANTES

PRELEVEMENT : 42LAW0202P001			
NOM DU CLIENT	NUMERO DU DOSSIER	PIECE OU LOCAL	
OPH77	42LAW0202 31/10/2017	Cuisine	
ELEMENT	DESCRIPTIF DU LABORATOIRE	DATE DE PRELEVEMENT	NOM DE L'OPERATEUR
Carrelage	Colle grise + carrelage	31/10/2017	FOURNEAU Yanik
LOCALISATION		RESULTAT	
Sol		Amiante non détecté	

EMPLACEMENT



PRELEVEMENT : 42LAW0202P002			
NOM DU CLIENT	NUMERO DU DOSSIER	PIECE OU LOCAL	
OPH77	42LAW0202 31/10/2017	Cuisine	
ELEMENT	DESCRIPTIF DU LABORATOIRE	DATE DE PRELEVEMENT	NOM DE L'OPERATEUR
Plinthes	Colle beige + carrelage	31/10/2017	FOURNEAU Yanik
LOCALISATION		RESULTAT	
Mur A		Amiante non détecté	

EMPLACEMENT



PRELEVEMENT : 42LAW0202P003			
NOM DU CLIENT	NUMERO DU DOSSIER	PIECE OU LOCAL	
OPH77	42LAW0202 31/10/2017	Cuisine	
ELEMENT	DESCRIPTIF DU LABORATOIRE	DATE DE PRELEVEMENT	NOM DE L'OPERATEUR
Revêtement bitumineux	Matériau bitumineux noir en vrac	31/10/2017	FOURNEAU Yanik
LOCALISATION		RESULTAT	
Sous évier		Amiante non détecté	

EMPLACEMENT



PRELEVEMENT : 42LAW0202P004			
NOM DU CLIENT	NUMERO DU DOSSIER	PIECE OU LOCAL	
OPH77	42LAW0202 31/10/2017	Cuisine	
ELEMENT	DESCRIPTIF DU LABORATOIRE	DATE DE PRELEVEMENT	NOM DE L'OPERATEUR
Faïence 1	Colle beige + matériau gris en vrac non séparable + carrelage	31/10/2017	FOURNEAU Yanik
LOCALISATION		RESULTAT	
Mur A		Amiante non détecté	

EMPLACEMENT



PRELEVEMENT : 42LAW0202P005			
NOM DU CLIENT	NUMERO DU DOSSIER	PIECE OU LOCAL	
OPH77	42LAW0202 31/10/2017	Cuisine	
ELEMENT	DESCRIPTIF DU LABORATOIRE	DATE DE PRELEVEMENT	NOM DE L'OPERATEUR
Enduit / Peinture	Enduit plâtreux blanc en vrac + peintures multiples non séparable + matériau gris en faible quantité en vrac non séparable	31/10/2017	FOURNEAU Yanik
LOCALISATION		RESULTAT	
Mur C		Amiante non détecté	

EMPLACEMENT



PRELEVEMENT : 42LAW0202P006			
NOM DU CLIENT	NUMERO DU DOSSIER	PIECE OU LOCAL	
OPH77	42LAW0202 31/10/2017	Séjour	
ELEMENT	DESCRIPTIF DU LABORATOIRE	DATE DE PRELEVEMENT	NOM DE L'OPERATEUR
Revêtement souple	Revêtement souple beige + colle polymère jaune non séparable + ragréage rose + sous couche de ragréage blanche non séparable + matériau compact gris hétérogène	31/10/2017	FOURNEAU Yanik
LOCALISATION		RESULTAT	
Sol		Fr1:Amiante non détecté	

EMPLACEMENT



PRELEVEMENT : 42LAW0202P007			
NOM DU CLIENT	NUMERO DU DOSSIER	PIECE OU LOCAL	
OPH77	42LAW0202 31/10/2017	Séjour	
ELEMENT	DESCRIPTIF DU LABORATOIRE	DATE DE PRELEVEMENT	NOM DE L'OPERATEUR
Enduit / Peinture	Enduit plâtreux blanc en vrac + peinture non séparable + matériau gris en vrac non séparable	31/10/2017	FOURNEAU Yanik
LOCALISATION		RESULTAT	
Mur A		Amiante non détecté	

EMPLACEMENT



PRELEVEMENT : 42LAW0202P008			
NOM DU CLIENT	NUMERO DU DOSSIER	PIECE OU LOCAL	
OPH77	42LAW0202 31/10/2017	Chambre 1	
ELEMENT	DESCRIPTIF DU LABORATOIRE	DATE DE PRELEVEMENT	NOM DE L'OPERATEUR
Enduit / Peinture	Enduit plâtreux blanc en vrac + peintures multiples non séparable	31/10/2017	FOURNEAU Yanik
LOCALISATION		RESULTAT	
Plafond		Amiante non détecté	

EMPLACEMENT



PRELEVEMENT : 42LAW0202P009			
NOM DU CLIENT	NUMERO DU DOSSIER	PIECE OU LOCAL	
OPH77	42LAW0202 31/10/2017	Chambre 2	
ELEMENT	DESCRIPTIF DU LABORATOIRE	DATE DE PRELEVEMENT	NOM DE L'OPERATEUR
Enduit / Peinture	Enduit gris en vrac + peinture non séparable + papier en vrac non séparable	31/10/2017	FOURNEAU Yanik
LOCALISATION		RESULTAT	
Mur D		Amiante non détecté	

EMPLACEMENT



PRELEVEMENT : 42LAW0202P010			
NOM DU CLIENT	NUMERO DU DOSSIER	PIECE OU LOCAL	
OPH77	42LAW0202 31/10/2017	Chambre 2	
ELEMENT	DESCRIPTIF DU LABORATOIRE	DATE DE PRELEVEMENT	NOM DE L'OPERATEUR
Enduit / Peinture	Enduit gris en vrac + matériau blanc non séparable + peintures multiples non séparable	31/10/2017	FOURNEAU Yanik
LOCALISATION		RESULTAT	
Mur B		Amiante non détecté	

EMPLACEMENT



PRELEVEMENT : 42LAW0202P011			
NOM DU CLIENT	NUMERO DU DOSSIER	PIECE OU LOCAL	
OPH77	42LAW0202 31/10/2017	Salle de bains	
ELEMENT	DESCRIPTIF DU LABORATOIRE	DATE DE PRELEVEMENT	NOM DE L'OPERATEUR
Revêtement souple	Revêtement souple vert + colle grise + carrelage	31/10/2017	FOURNEAU Yanik
LOCALISATION		RESULTAT	
Sol		Amiante non détecté	

EMPLACEMENT



PRELEVEMENT : 42LAW0202P012			
NOM DU CLIENT	NUMERO DU DOSSIER	PIECE OU LOCAL	
OPH77	42LAW0202 31/10/2017	Salle de bains	
ELEMENT	DESCRIPTIF DU LABORATOIRE	DATE DE PRELEVEMENT	NOM DE L'OPERATEUR
Revêtement bitumineux	Matériau bitumineux noir	31/10/2017	FOURNEAU Yanik
LOCALISATION		RESULTAT	
Sous baignoire		Amiante non détecté	

EMPLACEMENT



PRELEVEMENT : 42LAW0202P013			
NOM DU CLIENT	NUMERO DU DOSSIER	PIECE OU LOCAL	
OPH77	42LAW0202 31/10/2017	Salle de bains	
ELEMENT	DESCRIPTIF DU LABORATOIRE	DATE DE PRELEVEMENT	NOM DE L'OPERATEUR
Enduit / Peinture	Enduit plâtreux blanc en vrac + peintures multiples non séparable + matériau gris en vrac non séparable	31/10/2017	FOURNEAU Yanik
LOCALISATION		RESULTAT	
Mur B		Amiante non détecté	

EMPLACEMENT



PRELEVEMENT : 42LAW0202P014			
NOM DU CLIENT	NUMERO DU DOSSIER	PIECE OU LOCAL	
OPH77	42LAW0202 31/10/2017	WC	
ELEMENT	DESCRIPTIF DU LABORATOIRE	DATE DE PRELEVEMENT	NOM DE L'OPERATEUR
Enduit / Peinture	Enduit gris en vrac + peintures multiples non séparable	31/10/2017	FOURNEAU Yanik
LOCALISATION		RESULTAT	
Mur D		Amiante non détecté	

EMPLACEMENT



PRELEVEMENT : 42LAW0202P015			
NOM DU CLIENT	NUMERO DU DOSSIER	PIECE OU LOCAL	
OPH77	42LAW0202 31/10/2017	Salle de bains	
ELEMENT	DESCRIPTIF DU LABORATOIRE	DATE DE PRELEVEMENT	NOM DE L'OPERATEUR
Enduit / Peinture	Enduit plâtreux blanc en vrac + peinture non séparable	31/10/2017	FOURNEAU Yanik
LOCALISATION		RESULTAT	
Plafond		Amiante non détecté	

EMPLACEMENT



ANNEXE 3 – PROCES VERBAUX D'ANALYSES



Parc Estois - Bât. R - Rue de la Terre Adilée - CS n° 66862
35768 SAINT-GREGOIRE CEDEX
Tél : 02 99 35 41 41
Fax : 02 99 35 41 42
www.itga.fr

Accréditation n° 1-5967
Liste des sites et portées
disponibles sur www.cofrac.fr

L'accréditation du COFRAC atteste de la compétence des laboratoires pour les seuls essais couverts par l'accréditation qui sont identifiés par le symbole :

RAPPORT D'ESSAI N° IT071711-7374 EN DATE DU 09/11/2017 RECHERCHE ET IDENTIFICATION D'AMIANTE SUR UN PRELEVEMENT DE MATERIAU

Ce rapport d'essai ne concerne que les échantillons soumis à l'analyse.

Client :

EXPERT HABITAT & INDUSTRIE INGENIERIE (COMPTE
MATERIAUX)
21 route d'Albert
62450 AVESNES LES BAPAUME

Prélèvement :

Commande ITGA : IT0717-105696
Echantillon ITGA : IT071711-7374
Reçu au laboratoire le : 06/11/2017

Réf. Client :

Commande	42LAW0202-01
Dossier client	42LAW0202-01 - 23 SQUARE BEAUREGARD - APT 2 77000 MELLUN
Echantillon	42LAW0202P001 / LOGEMENTS COLLECTIFS - - - / Cuisine Sol Carrelage
Description ITGA	Colle grise / Carrelage

Préparation :

Effectuée de façon à être représentative de l'échantillon

- pour une analyse au Microscope Electronique à Transmission Analytique (META) : broyage mécanique, récupération de poussières sur grille de microscope électronique (méthode interne IT 085 ou IT 286)

Technique Analytique :

- Microscope Electronique à Transmission Analytique (parties pertinentes de la norme NF X 43-050)

Résultat :

Fraction Analysée	Technique analytique et date d'analyse	Résultat	Type d'amiante	Nb de préparations
▶ Colle grise + carrelage	META le 08/11/2017	Amiante non détecté	---	1

Validé par : Fabien BEILLONET - Analyste

La reproduction de ce rapport d'essai n'est autorisée que sous sa forme intégrale ; ce rapport ne doit pas être reproduit partiellement sans l'approbation du laboratoire.
Sauf demande particulière et écrite du client, les échantillons sont conservés pendant 6 mois et les rapports pendant 2 ans.

DTA 164 rev 12

Page 1 / 1



Parc Estois - Bât. R - Rue de la Terre Adilée - CS n° 66862
35768 SAINT-GREGOIRE CEDEX
Tél : 02 99 35 41 41
Fax : 02 99 35 41 42
www.itga.fr

Accréditation n° 1-5967
Liste des sites et portées
disponibles sur www.cofrac.fr

L'accréditation du COFRAC atteste de la compétence des laboratoires pour les seuls essais couverts par l'accréditation qui sont identifiés par le symbole :

RAPPORT D'ESSAI N° IT071711-7375 EN DATE DU 09/11/2017 RECHERCHE ET IDENTIFICATION D'AMIANTE SUR UN PRELEVEMENT DE MATERIAU

Ce rapport d'essai ne concerne que les échantillons soumis à l'analyse.

Client :

EXPERT HABITAT & INDUSTRIE INGENIERIE (COMPTE
MATERIAUX)
21 route d'Albert
62450 AVESNES LES BAPAUME

Prélèvement :

Commande ITGA : IT0717-105696
Echantillon ITGA : IT071711-7375
Reçu au laboratoire le : 06/11/2017

Réf. Client :

Commande	42LAW0202-01
Dossier client	42LAW0202-01 - 23 SQUARE BEAUREGARD - APT 2 77000 MELLUN
Echantillon	42LAW0202P002 / LOGEMENTS COLLECTIFS - - - / Cuisine Mur A Plinthes
Description ITGA	Colle beige / Carrelage

Préparation :

Effectuée de façon à être représentative de l'échantillon

- pour une analyse au Microscope Electronique à Transmission Analytique (META) : broyage mécanique, récupération de poussières sur grille de microscope électronique (méthode interne IT 085 ou IT 286)

Technique Analytique :

- Microscope Electronique à Transmission Analytique (parties pertinentes de la norme NF X 43-050)

Résultat :

Fraction Analysée	Technique analytique et date d'analyse	Résultat	Type d'amiante	Nb de préparations
▶ Colle beige + carrelage	META le 08/11/2017	Amiante non détecté	---	1

Validé par : Fabien BEILLONET - Analyste

La reproduction de ce rapport d'essai n'est autorisée que sous sa forme intégrale ; ce rapport ne doit pas être reproduit partiellement sans l'approbation du laboratoire.
Sauf demande particulière et écrite du client, les échantillons sont conservés pendant 6 mois et les rapports pendant 2 ans.

DTA 164 rev 12

Page 1 / 1

Rapport N° : 42LAW0202
Date d'édition : 09/11/2017

31/10/2017

31/41

EXPERT HABITAT & INDUSTRIE INGENIERIE - 21 route d'Albert 62450 AVESNES LES BAPAUME
Téléphone : 03.21.73.41.44 - Fax 03 21 73 94 79 - Site : www.expert habitat.com
SAS au capital de 55 000 Euros - Siret n° 479 076 838 00032



Parc Edonia - Bât. R - Rue de la Terre Adélie - CS n° 66862
35768 SAINT-GREGOIRE CEDEX
Tél : 02.99.35.41.41
Fax : 02.99.35.41.42
www.itga.fr

Accréditation n° 1-5967
Liste des sites et portées disponibles sur www.cofrac.fr



L'accréditation du COFRAC atteste de la compétence des laboratoires pour les seuls essais couverts par l'accréditation qui sont identifiés par le symbole :

RAPPORT D'ESSAI N° IT071711-7376 EN DATE DU 09/11/2017
RECHERCHE ET IDENTIFICATION D'AMIANTE SUR UN PRELEVEMENT DE MATERIAU

Ce rapport d'essai ne concerne que les échantillons soumis à l'analyse.

Client :

EXPERT HABITAT & INDUSTRIE INGENIERIE (COMPTE MATERIAUX)
21 route d'Albert
62450 AVESNES LES BAPAUME

Prélèvement :

Commande ITGA : IT0717-105696
Echantillon ITGA : IT071711-7376
Reçu au laboratoire le : 06/11/2017

Réf. Client :

Commande	42LAW0202-01
Dossier client	42LAW0202-01 - 23 SQUARE BEAUREGARD - APT 2 77000 MELLUN
Echantillon	42LAW0202P003 / LOGEMENTS COLLECTIFS - - - / Cuisine Sous évier Revêtement bitumineux
Description ITGA	Matériau bitumineux noir en vrac

Préparation :

Effectuée de façon à être représentative de l'échantillon

- pour une analyse au Microscope Electronique à Transmission Analytique (META) : broyage mécanique, récupération de poussières sur grille de microscope électronique (méthode interne IT 085 ou IT 286)

Technique Analytique :

- Microscope Electronique à Transmission Analytique (parties pertinentes de la norme NF X 43-050)

Résultat :

Fraction Analysée	Technique analytique et date d'analyse	Résultat	Type d'amiante	Nb de préparations
▶ Matériau bitumineux noir en vrac	META le 08/11/2017	Amiante non détecté	---	1

Validé par : Fabien BEILLONET - Analyste

La reproduction de ce rapport d'essai n'est autorisée que sous la forme intégrale ; ce rapport ne doit pas être reproduit partiellement sans l'approbation du laboratoire. Sur demande particulière et écrits du client, les caractéristiques sont conservées pendant 6 mois et les rapports pendant 2 ans.

DTA 164 rev 12

Page 1 / 1



Parc Edonia - Bât. R - Rue de la Terre Adélie - CS n° 66862
35768 SAINT-GREGOIRE CEDEX
Tél : 02.99.35.41.41
Fax : 02.99.35.41.42
www.itga.fr

Accréditation n° 1-5967
Liste des sites et portées disponibles sur www.cofrac.fr



L'accréditation du COFRAC atteste de la compétence des laboratoires pour les seuls essais couverts par l'accréditation qui sont identifiés par le symbole :

RAPPORT D'ESSAI N° IT071711-7377 EN DATE DU 09/11/2017
RECHERCHE ET IDENTIFICATION D'AMIANTE SUR UN PRELEVEMENT DE MATERIAU

Ce rapport d'essai ne concerne que les échantillons soumis à l'analyse.

Client :

EXPERT HABITAT & INDUSTRIE INGENIERIE (COMPTE MATERIAUX)
21 route d'Albert
62450 AVESNES LES BAPAUME

Prélèvement :

Commande ITGA : IT0717-105696
Echantillon ITGA : IT071711-7377
Reçu au laboratoire le : 06/11/2017

Réf. Client :

Commande	42LAW0202-01
Dossier client	42LAW0202-01 - 23 SQUARE BEAUREGARD - APT 2 77000 MELLUN
Echantillon	42LAW0202P004 / LOGEMENTS COLLECTIFS - - - / Cuisine Mur A Falence 1
Description ITGA	Colle beige / Matériau gris en vrac / Carrelage

Préparation :

Effectuée de façon à être représentative de l'échantillon

- pour une analyse au Microscope Electronique à Transmission Analytique (META) : broyage mécanique, récupération de poussières sur grille de microscope électronique (méthode interne IT 085 ou IT 286)

Technique Analytique :

- Microscope Electronique à Transmission Analytique (parties pertinentes de la norme NF X 43-050)

Résultat :

Fraction Analysée	Technique analytique et date d'analyse	Résultat	Type d'amiante	Nb de préparations
▶ Colle beige + matériau gris en vrac non séparable + carrelage	META le 08/11/2017	Amiante non détecté	---	1

Validé par : Fabien BEILLONET - Analyste

La reproduction de ce rapport d'essai n'est autorisée que sous la forme intégrale ; ce rapport ne doit pas être reproduit partiellement sans l'approbation du laboratoire. Sur demande particulière et écrits du client, les caractéristiques sont conservées pendant 6 mois et les rapports pendant 2 ans.

DTA 164 rev 12

Page 1 / 1



Parc Edonia - Bât. R - Rue de la Terre Adèle - CS n° 66862
35768 SAINT-GREGOIRE CEDEX
Tél : 02.99.35.41.41
Fax : 02.99.35.41.42
www.itga.fr

Accréditation n° 1-5967
Liste des sites et portées
disponibles sur www.cofrac.fr



L'accréditation du COFRAC atteste de la compétence des laboratoires pour les seuls essais couverts par l'accréditation qui sont identifiés par le symbole :

RAPPORT D'ESSAI N° IT071711-7378 EN DATE DU 09/11/2017
RECHERCHE ET IDENTIFICATION D'AMIANTE SUR UN PRELEVEMENT DE MATERIAU

Ce rapport d'essai ne concerne que les échantillons soumis à l'analyse.

Client :

EXPERT HABITAT & INDUSTRIE INGENIERIE (COMPTE
MATERIAUX)
21 route d'Albert
62450 AVESNES LES BAPAUME

Prélèvement :

Commande ITGA : IT0717-105696
Echantillon ITGA : IT071711-7378
Reçu au laboratoire le : 06/11/2017

Réf. Client :

Commande	42LAW0202-01
Dossier client	42LAW0202-01 - 23 SQUARE BEAUREGARD - APT 2 77000 MELLUN
Echantillon	42LAW0202P005 / LOGEMENTS COLLECTIFS - - - / Cuisine Mur C Enduit Peinture
Description ITGA	Enduit plâtreux blanc en vrac / Peintures multiples / Matériau gris en faible quantité en vrac

Préparation :

Effectuée de façon à être représentative de l'échantillon

- pour une analyse au Microscope Electronique à Transmission Analytique (META) : broyage mécanique, récupération de poussières sur grille de microscope électronique (méthode interne IT 085 ou IT 286)

Technique Analytique :

- Microscope Electronique à Transmission Analytique (parties pertinentes de la norme NF X 43-050)

Résultat :

Fraction Analysée	Technique analytique et date d'analyse	Résultat	Type d'amiante	Nb de préparations
▶ Enduit plâtreux blanc en vrac + peintures multiples non séparable + matériau gris en faible quantité en vrac non séparable	META le 08/11/2017	Amiante non détecté	---	1

Validé par : Fabien BEILLONET - Analyste

La reproduction de ce rapport d'essai n'est autorisée que sous la forme intégrale ; ce rapport ne doit pas être reproduit partiellement sans l'approbation du laboratoire. Sauf demande particulière et écrits du client, les échantillons sont conservés pendant 2 ans.

DTA 164 rev 12

Page 1 / 1



Parc Edonia - Bât. R - Rue de la Terre Adèle - CS n° 66862
35768 SAINT-GREGOIRE CEDEX
Tél : 02.99.35.41.41
Fax : 02.99.35.41.42
www.itga.fr

Accréditation n° 1-5967
Liste des sites et portées
disponibles sur www.cofrac.fr



L'accréditation du COFRAC atteste de la compétence des laboratoires pour les seuls essais couverts par l'accréditation qui sont identifiés par le symbole :

RAPPORT D'ESSAI N° IT071711-7379 EN DATE DU 09/11/2017
RECHERCHE ET IDENTIFICATION D'AMIANTE SUR UN PRELEVEMENT DE MATERIAU

Ce rapport d'essai ne concerne que les échantillons soumis à l'analyse.

Client :

EXPERT HABITAT & INDUSTRIE INGENIERIE (COMPTE
MATERIAUX)
21 route d'Albert
62450 AVESNES LES BAPAUME

Prélèvement :

Commande ITGA : IT0717-105696
Echantillon ITGA : IT071711-7379
Reçu au laboratoire le : 06/11/2017

Réf. Client :

Commande	42LAW0202-01
Dossier client	42LAW0202-01 - 23 SQUARE BEAUREGARD - APT 2 77000 MELLUN
Echantillon	42LAW0202P006 / LOGEMENTS COLLECTIFS - - - / Séjour Sol Revêtement souple
Description ITGA	Revêtement souple beige / Colle polymère jaune / Ragréage rose / Sous couche de ragréage blanche / Dalle dure cassante grise / Colle polymère jaune / Colle bitumineuse noire / Matériau compact gris hétérogène

Préparation :

Effectuée de façon à être représentative de l'échantillon

- pour une analyse au Microscope Optique à Lumière Polarisée (MOLP) : pas de traitement thermique ou mécanique

- pour une analyse au Microscope Electronique à Transmission Analytique (META) : broyage mécanique, récupération de poussières sur grille de microscope électronique (méthode interne IT 085 ou IT 286)

Technique Analytique :

- Microscope Optique à Lumière Polarisée (méthode guide HSG 248 - appendice 2)

- Microscope Electronique à Transmission Analytique (parties pertinentes de la norme NF X 43-050)

Résultat :

Fraction Analysée	Technique analytique et date d'analyse	Résultat	Type d'amiante	Nb de préparations
▶ Revêtement souple beige + colle polymère jaune non séparable + ragréage rose + sous couche de ragréage blanche non séparable + matériau compact gris hétérogène	META le 08/11/2017	Amiante non détecté	---	1
▶ Dalle dure cassante grise	META le 08/11/2017	Amiante non détecté	---	1
▶ Colle polymère jaune non séparable + colle bitumineuse noire	MOLP le 07/11/2017	Présence de fibres d'amiante	Chrysotile	2

Validé par : Fabien BEILLONET - Analyste

La reproduction de ce rapport d'essai n'est autorisée que sous la forme intégrale ; ce rapport ne doit pas être reproduit partiellement sans l'approbation du laboratoire. Sauf demande particulière et écrits du client, les échantillons sont conservés pendant 2 ans.

DTA 164 rev 12

Page 1 / 1



Parc Edonia - Bât. R - Rue de la Terre Adélie - CS n° 66862
35768 SAINT-GREGOIRE CEDEX
Tél : 02.99.35.41.41
Fax : 02.99.35.41.42
www.itga.fr

Accréditation n° 1-5967
Liste des sites et portées
disponibles sur www.cofrac.fr



L'accréditation du COFRAC atteste de la compétence des laboratoires pour les seuls essais couverts par l'accréditation qui sont identifiés par le symbole :

RAPPORT D'ESSAI N° IT071711-7380 EN DATE DU 09/11/2017
RECHERCHE ET IDENTIFICATION D'AMIANTE SUR UN PRELEVEMENT DE MATERIAU

Ce rapport d'essai ne concerne que les échantillons soumis à l'analyse.

Client :

EXPERT HABITAT & INDUSTRIE INGENIERIE (COMPTE
MATERIAUX)
21 route d'Albert
62450 AVESNES LES BAPAUME

Prélèvement :

Commande ITGA : IT0717-105696
Echantillon ITGA : IT071711-7380
Reçu au laboratoire le : 06/11/2017

Réf. Client :

Commande	42LAW0202-01
Dossier client	42LAW0202-01 - 23 SQUARE BEAUREGARD - APT 2 77000 MELLUN
Echantillon	42LAW0202P007 / LOGEMENTS COLLECTIFS - - - / Séjour Mur A Enduit Peinture
Description ITGA	Enduit plâtreux blanc en vrac / Peinture / Matériau gris en vrac

Préparation :

Effectuée de façon à être représentative de l'échantillon

- pour une analyse au Microscope Electronique à Transmission Analytique (META) : broyage mécanique, récupération de poussières sur grille de microscope électronique (méthode interne IT 085 ou IT 286)

Technique Analytique :

- Microscope Electronique à Transmission Analytique (parties pertinentes de la norme NF X 43-050)

Résultat :

Fraction Analysée	Technique analytique et date d'analyse	Résultat	Type d'amiante	Nb de préparations
▶ Enduit plâtreux blanc en vrac + peinture non séparable + matériau gris en vrac non séparable	META le 08/11/2017	Amiante non détecté	---	1

Validé par : Fabien BEILLONET - Analyste

La reproduction de ce rapport d'essai n'est autorisée que sous la forme intégrale ; ce rapport ne doit pas être reproduit partiellement sans l'approbation du laboratoire. Sauf demande particulière et écrits du client, les caractéristiques sont conservées pendant 6 mois et les rapports pendant 2 ans.

DTA 164 rev 12

Page 1 / 1



Parc Edonia - Bât. R - Rue de la Terre Adélie - CS n° 66862
35768 SAINT-GREGOIRE CEDEX
Tél : 02.99.35.41.41
Fax : 02.99.35.41.42
www.itga.fr

Accréditation n° 1-5967
Liste des sites et portées
disponibles sur www.cofrac.fr



L'accréditation du COFRAC atteste de la compétence des laboratoires pour les seuls essais couverts par l'accréditation qui sont identifiés par le symbole :

RAPPORT D'ESSAI N° IT071711-7381 EN DATE DU 09/11/2017
RECHERCHE ET IDENTIFICATION D'AMIANTE SUR UN PRELEVEMENT DE MATERIAU

Ce rapport d'essai ne concerne que les échantillons soumis à l'analyse.

Client :

EXPERT HABITAT & INDUSTRIE INGENIERIE (COMPTE
MATERIAUX)
21 route d'Albert
62450 AVESNES LES BAPAUME

Prélèvement :

Commande ITGA : IT0717-105696
Echantillon ITGA : IT071711-7381
Reçu au laboratoire le : 06/11/2017

Réf. Client :

Commande	42LAW0202-01
Dossier client	42LAW0202-01 - 23 SQUARE BEAUREGARD - APT 2 77000 MELLUN
Echantillon	42LAW0202P008 / LOGEMENTS COLLECTIFS - - - / Chambre 1 Plafond Enduit Peinture
Description ITGA	Enduit plâtreux blanc en vrac / Peintures multiples

Préparation :

Effectuée de façon à être représentative de l'échantillon

- pour une analyse au Microscope Electronique à Transmission Analytique (META) : broyage mécanique, récupération de poussières sur grille de microscope électronique (méthode interne IT 085 ou IT 286)

Technique Analytique :

- Microscope Electronique à Transmission Analytique (parties pertinentes de la norme NF X 43-050)

Résultat :

Fraction Analysée	Technique analytique et date d'analyse	Résultat	Type d'amiante	Nb de préparations
▶ Enduit plâtreux blanc en vrac + peintures multiples non séparable	META le 08/11/2017	Amiante non détecté	---	1

Validé par : Fabien BEILLONET - Analyste

La reproduction de ce rapport d'essai n'est autorisée que sous la forme intégrale ; ce rapport ne doit pas être reproduit partiellement sans l'approbation du laboratoire. Sauf demande particulière et écrits du client, les caractéristiques sont conservées pendant 6 mois et les rapports pendant 2 ans.

DTA 164 rev 12

Page 1 / 1



Parc Edonia - Bât. R - Rue de la Terre Adélie - CS n° 66862
35768 SAINT-GREGOIRE CEDEX
Tél : 02.99.35.41.41
Fax : 02.99.35.41.42
www.itga.fr

Accréditation n° 1-5967
Liste des sites et portées
disponibles sur www.cofrac.fr



L'accréditation du COFRAC atteste de la compétence des laboratoires pour les seuls essais couverts par l'accréditation qui sont identifiés par le symbole :

RAPPORT D'ESSAI N° IT071711-7382 EN DATE DU 09/11/2017
RECHERCHE ET IDENTIFICATION D'AMIANTE SUR UN PRELEVEMENT DE MATERIAU

Ce rapport d'essai ne concerne que les échantillons soumis à l'analyse.

Client :

EXPERT HABITAT & INDUSTRIE INGENIERIE (COMPTE
MATERIAUX)
21 route d'Albert
62450 AVESNES LES BAPAUME

Prélèvement :

Commande ITGA : IT0717-105696
Echantillon ITGA : IT071711-7382
Reçu au laboratoire le : 06/11/2017

Réf. Client :

Commande	42LAW0202-01
Dossier client	42LAW0202-01 - 23 SQUARE BEAUREGARD - APT 2 77000 MELLUN
Echantillon	42LAW0202P009 / LOGEMENTS COLLECTIFS - - - / Chambre 2 Mur D Enduit Peinture
Description ITGA	Enduit gris en vrac / Peinture / Papier en vrac

Préparation :

Effectuée de façon à être représentative de l'échantillon

- pour une analyse au Microscope Electronique à Transmission Analytique (META) : broyage mécanique, récupération de poussières sur grille de microscope électronique (méthode interne IT 085 ou IT 286)

Technique Analytique :

- Microscope Electronique à Transmission Analytique (parties pertinentes de la norme NF X 43-050)

Résultat :

Fraction Analysée	Technique analytique et date d'analyse	Résultat	Type d'amiante	Nb de préparations
▶ Enduit gris en vrac + peinture non séparable + papier en vrac non séparable	META le 09/11/2017	Amiante non détecté	---	1

Validé par : Fabien BEILLONET - Analyste

La reproduction de ce rapport d'essai n'est autorisée que sous la forme intégrale ; ce rapport ne doit pas être reproduit partiellement sans l'approbation du laboratoire. Sur demande particulière et écrits du client, les échantillons sont conservés pendant 6 mois et les rapports pendant 2 ans.

DTA 164 rev 12

Page 1 / 1



Parc Edonia - Bât. R - Rue de la Terre Adélie - CS n° 66862
35768 SAINT-GREGOIRE CEDEX
Tél : 02.99.35.41.41
Fax : 02.99.35.41.42
www.itga.fr

Accréditation n° 1-5967
Liste des sites et portées
disponibles sur www.cofrac.fr



L'accréditation du COFRAC atteste de la compétence des laboratoires pour les seuls essais couverts par l'accréditation qui sont identifiés par le symbole :

RAPPORT D'ESSAI N° IT071711-7383 EN DATE DU 09/11/2017
RECHERCHE ET IDENTIFICATION D'AMIANTE SUR UN PRELEVEMENT DE MATERIAU

Ce rapport d'essai ne concerne que les échantillons soumis à l'analyse.

Client :

EXPERT HABITAT & INDUSTRIE INGENIERIE (COMPTE
MATERIAUX)
21 route d'Albert
62450 AVESNES LES BAPAUME

Prélèvement :

Commande ITGA : IT0717-105696
Echantillon ITGA : IT071711-7383
Reçu au laboratoire le : 06/11/2017

Réf. Client :

Commande	42LAW0202-01
Dossier client	42LAW0202-01 - 23 SQUARE BEAUREGARD - APT 2 77000 MELLUN
Echantillon	42LAW0202P010 / LOGEMENTS COLLECTIFS - - - / Chambre 2 Mur B Enduit Peinture
Description ITGA	Enduit gris en vrac / Matériau blanc / Peintures multiples

Préparation :

Effectuée de façon à être représentative de l'échantillon

- pour une analyse au Microscope Electronique à Transmission Analytique (META) : broyage mécanique, récupération de poussières sur grille de microscope électronique (méthode interne IT 085 ou IT 286)

Technique Analytique :

- Microscope Electronique à Transmission Analytique (parties pertinentes de la norme NF X 43-050)

Résultat :

Fraction Analysée	Technique analytique et date d'analyse	Résultat	Type d'amiante	Nb de préparations
▶ Enduit gris en vrac + matériau blanc non séparable + peintures multiples non séparable	META le 08/11/2017	Amiante non détecté	---	1

Validé par : Fabien BEILLONET - Analyste

La reproduction de ce rapport d'essai n'est autorisée que sous la forme intégrale ; ce rapport ne doit pas être reproduit partiellement sans l'approbation du laboratoire. Sur demande particulière et écrits du client, les échantillons sont conservés pendant 6 mois et les rapports pendant 2 ans.

DTA 164 rev 12

Page 1 / 1



Parc Edonia - Bât. R - Rue de la Terre Adélie - CS n° 66862
35768 SAINT-GREGOIRE CEDEX
Tél : 02.99.35.41.41
Fax : 02.99.35.41.42
www.itga.fr

Accréditation n° 1-5967
Liste des sites et portées disponibles sur www.cofrac.fr



L'accréditation du COFRAC atteste de la compétence des laboratoires pour les seuls essais couverts par l'accréditation qui sont identifiés par le symbole :

RAPPORT D'ESSAI N° IT071711-7384 EN DATE DU 09/11/2017
RECHERCHE ET IDENTIFICATION D'AMIANTE SUR UN PRELEVEMENT DE MATERIAU

Ce rapport d'essai ne concerne que les échantillons soumis à l'analyse.

Client :

EXPERT HABITAT & INDUSTRIE INGENIERIE (COMPTE MATERIAUX)
21 route d'Albert
62450 AVESNES LES BAPAUME

Prélèvement :

Commande ITGA : IT0717-105696
Echantillon ITGA : IT071711-7384
Reçu au laboratoire le : 06/11/2017

Ref. Client :

Commande	42LAW0202-01
Dossier client	42LAW0202-01 - 23 SQUARE BEAUREGARD - APT 2 77000 MELLUN
Echantillon	42LAW0202P011 / LOGEMENTS COLLECTIFS - - - / Salle de bains Sol Revêtement souple
Description ITGA	Revêtement souple vert / Colle grise / Carrelage

Préparation :

Effectuée de façon à être représentative de l'échantillon

- pour une analyse au Microscope Electronique à Transmission Analytique (META) : broyage mécanique, récupération de poussières sur grille de microscope électronique (méthode interne IT 085 ou IT 286)

Technique Analytique :

- Microscope Electronique à Transmission Analytique (parties pertinentes de la norme NF X 43-050)

Résultat :

Fraction Analyisée	Technique analytique et date d'analyse	Résultat	Type d'amiante	Nb de préparations
▶ Revêtement souple vert + colle grise + carrelage	META le 08/11/2017	Amiante non détecté	---	1

Validé par : Fabien BEILLONET - Analyste

La reproduction de ce rapport d'essai n'est autorisée que sous la forme intégrale ; ce rapport ne doit pas être reproduit partiellement sans l'approbation du laboratoire. Sauf demande particulière et écrite de client, les échantillons sont conservés pendant 2 ans.

DTA 164 rev 12

Page 1 / 1



Parc Edonia - Bât. R - Rue de la Terre Adélie - CS n° 66862
35768 SAINT-GREGOIRE CEDEX
Tél : 02.99.35.41.41
Fax : 02.99.35.41.42
www.itga.fr

Accréditation n° 1-5967
Liste des sites et portées disponibles sur www.cofrac.fr



L'accréditation du COFRAC atteste de la compétence des laboratoires pour les seuls essais couverts par l'accréditation qui sont identifiés par le symbole :

RAPPORT D'ESSAI N° IT071711-7385 EN DATE DU 09/11/2017
RECHERCHE ET IDENTIFICATION D'AMIANTE SUR UN PRELEVEMENT DE MATERIAU

Ce rapport d'essai ne concerne que les échantillons soumis à l'analyse.

Client :

EXPERT HABITAT & INDUSTRIE INGENIERIE (COMPTE MATERIAUX)
21 route d'Albert
62450 AVESNES LES BAPAUME

Prélèvement :

Commande ITGA : IT0717-105696
Echantillon ITGA : IT071711-7385
Reçu au laboratoire le : 06/11/2017

Ref. Client :

Commande	42LAW0202-01
Dossier client	42LAW0202-01 - 23 SQUARE BEAUREGARD - APT 2 77000 MELLUN
Echantillon	42LAW0202P012 / LOGEMENTS COLLECTIFS - - - / Salle de bains Sous baignoire Revêtement bitumineux
Description ITGA	Matériau bitumineux noir

Préparation :

Effectuée de façon à être représentative de l'échantillon

- pour une analyse au Microscope Electronique à Transmission Analytique (META) : broyage mécanique, récupération de poussières sur grille de microscope électronique (méthode interne IT 085 ou IT 286)

Technique Analytique :

- Microscope Electronique à Transmission Analytique (parties pertinentes de la norme NF X 43-050)

Résultat :

Fraction Analyisée	Technique analytique et date d'analyse	Résultat	Type d'amiante	Nb de préparations
▶ Matériau bitumineux noir	META le 08/11/2017	Amiante non détecté	---	1

Validé par : Fabien BEILLONET - Analyste

La reproduction de ce rapport d'essai n'est autorisée que sous la forme intégrale ; ce rapport ne doit pas être reproduit partiellement sans l'approbation du laboratoire. Sauf demande particulière et écrite de client, les échantillons sont conservés pendant 2 ans.

DTA 164 rev 12

Page 1 / 1



Parc Edonia - Bât. R - Rue de la Terre Adélie - CS n° 66862
35768 SAINT-GREGOIRE CEDEX
Tél : 02.99.35.41.41
Fax : 02.99.35.41.42
www.itga.fr



Accréditation n° 1-5967
Liste des sites et portées
disponibles sur www.cofrac.fr

L'accréditation du COFRAC atteste de la compétence des laboratoires pour les seuls essais couverts par l'accréditation qui sont identifiés par le symbole :

RAPPORT D'ESSAI N° IT071711-7386 EN DATE DU 09/11/2017
RECHERCHE ET IDENTIFICATION D'AMIANTE SUR UN PRELEVEMENT DE MATERIAU

Ce rapport d'essai ne concerne que les échantillons soumis à l'analyse.

Client :

EXPERT HABITAT & INDUSTRIE INGENIERIE (COMPTE
MATERIAUX)
21 route d'Albert
62450 AVESNES LES BAPAUME

Prélèvement :

Commande ITGA : IT0717-105696
Echantillon ITGA : IT071711-7386
Reçu au laboratoire le : 06/11/2017

Réf. Client :

Commande	42LAW0202-01
Dossier client	42LAW0202-01 - 23 SQUARE BEAUREGARD - APT 2 77000 MELLUN
Echantillon	42LAW0202P013 / LOGEMENTS COLLECTIFS - - - / Salle de bains Mur B Enduit Peinture
Description ITGA	Enduit plâtreux blanc en vrac / Peintures multiples / Matériau gris en vrac

Préparation :

Effectuée de façon à être représentative de l'échantillon

- pour une analyse au Microscope Electronique à Transmission Analytique (META) : broyage mécanique, récupération de poussières sur grille de microscope électronique (méthode interne IT 085 ou IT 286)

Technique Analytique :

- Microscope Electronique à Transmission Analytique (parties pertinentes de la norme NF X 43-050)

Résultat :

Fraction Analysée	Technique analytique et date d'analyse	Résultat	Type d'amiante	Nb de préparations
▶ Enduit plâtreux blanc en vrac + peintures multiples non séparable + matériau gris en vrac non séparable	META le 08/11/2017	Amiante non détecté	---	1

Validé par : Fabien BEILLONET - Analyste

La reproduction de ce rapport d'essai n'est autorisée que sous la forme intégrale ; ce rapport ne doit pas être reproduit partiellement sans l'approbation du laboratoire. Sur demande particulière et écrits du client, les échantillons sont conservés pendant 6 mois et les rapports pendant 2 ans.

DTA 164 rev 12

Page 1 / 1



Parc Edonia - Bât. R - Rue de la Terre Adélie - CS n° 66862
35768 SAINT-GREGOIRE CEDEX
Tél : 02.99.35.41.41
Fax : 02.99.35.41.42
www.itga.fr



Accréditation n° 1-5967
Liste des sites et portées
disponibles sur www.cofrac.fr

L'accréditation du COFRAC atteste de la compétence des laboratoires pour les seuls essais couverts par l'accréditation qui sont identifiés par le symbole :

RAPPORT D'ESSAI N° IT071711-7387 EN DATE DU 09/11/2017
RECHERCHE ET IDENTIFICATION D'AMIANTE SUR UN PRELEVEMENT DE MATERIAU

Ce rapport d'essai ne concerne que les échantillons soumis à l'analyse.

Client :

EXPERT HABITAT & INDUSTRIE INGENIERIE (COMPTE
MATERIAUX)
21 route d'Albert
62450 AVESNES LES BAPAUME

Prélèvement :

Commande ITGA : IT0717-105696
Echantillon ITGA : IT071711-7387
Reçu au laboratoire le : 06/11/2017

Réf. Client :

Commande	42LAW0202-01
Dossier client	42LAW0202-01 - 23 SQUARE BEAUREGARD - APT 2 77000 MELLUN
Echantillon	42LAW0202P014 / LOGEMENTS COLLECTIFS - - - / WC Mur D Enduit Peinture
Description ITGA	Enduit gris en vrac / Peintures multiples

Préparation :

Effectuée de façon à être représentative de l'échantillon

- pour une analyse au Microscope Electronique à Transmission Analytique (META) : broyage mécanique, récupération de poussières sur grille de microscope électronique (méthode interne IT 085 ou IT 286)

Technique Analytique :

- Microscope Electronique à Transmission Analytique (parties pertinentes de la norme NF X 43-050)

Résultat :

Fraction Analysée	Technique analytique et date d'analyse	Résultat	Type d'amiante	Nb de préparations
▶ Enduit gris en vrac + peintures multiples non séparable	META le 08/11/2017	Amiante non détecté	---	1

Validé par : Fabien BEILLONET - Analyste

La reproduction de ce rapport d'essai n'est autorisée que sous la forme intégrale ; ce rapport ne doit pas être reproduit partiellement sans l'approbation du laboratoire. Sur demande particulière et écrits du client, les échantillons sont conservés pendant 6 mois et les rapports pendant 2 ans.

DTA 164 rev 12

Page 1 / 1



Parc Edonia - Bât. R - Rue de la Terre Adelle - CS n° 66862
35768 SAINT-GREGOIRE CEDEX
Tél : 02.99.35.41.41
Fax : 02.99.35.41.42
www.itga.fr



Accréditation n° 1-5967
Liste des sites et portées
disponibles sur www.cofrac.fr

L'accréditation du COFRAC atteste de la compétence des laboratoires pour les seuls essais couverts par l'accréditation qui sont identifiés par le symbole :

RAPPORT D'ESSAI N° IT071711-7388 EN DATE DU 09/11/2017
RECHERCHE ET IDENTIFICATION D'AMIANTE SUR UN PRELEVEMENT DE MATERIAU

Ce rapport d'essai ne concerne que les échantillons soumis à l'analyse.

Client :

EXPERT HABITAT & INDUSTRIE INGENIERIE (COMPTE
MATERIAUX)
21 route d'Albert
62450 AVESNES LES BAPAUME

Prélèvement :

Commande ITGA : IT0717-305696
Echantillon ITGA : IT071711-7388
Reçu au laboratoire le : 06/11/2017

Réf. Client :

Commande	42LAW0202-01
Dossier client	42LAW0202-01 - 23 SQUARE BEAUREGARD - APT 2 77000 MELUN
Echantillon	42LAW0202P015 / LOGEMENTS COLLECTIFS - - - / Salle de bains Plafond Enduit Peinture
Description ITGA	Enduit plâtreux blanc en vrac / Peinture

Préparation :

Effectuée de façon à être représentative de l'échantillon

- pour une analyse au Microscope Electronique à Transmission Analytique (META) : broyage mécanique, récupération de poussières sur grille de microscope électronique (méthode interne IT 085 ou IT 286)

Technique Analytique :

- Microscope Electronique à Transmission Analytique (parties pertinentes de la norme NF X 43-050)

Résultat :

Fraction Analysée	Technique analytique et date d'analyse	Résultat	Type d'amiante	Nb de préparations
▶ Enduit plâtreux blanc en vrac + peinture non séparable	META le 08/11/2017	Amiante non détecté	---	1

Validé par : Fabien BEILLONET - Analyste

La reproduction de ce rapport d'essai n'est autorisée que sous la forme intégrale. Ce rapport ne doit pas être reproduit partiellement sans l'approbation du laboratoire.
Sauf demande particulière et écrite de client, les échantillons sont conservés pendant 6 mois et les rapports pendant 2 ans.

DTA 164 rev 12

Page 1 / 1

ATTESTATION(S)



ALLIANZ IARD
Direction Opérations Entreprises
Case courriel 8 10 33
5C Esplanade Charles de Gaulle
33081 BORDEAUX CEDEX

ALLIANZ RESPONSABILITE CIVILE DES ENTREPRISES DE SERVICE

La société ALLIANZ IARD certifie que :

EXPERT HABITAT INGENIERIE
21 ROUTE D ALBERT
62450 AVESNES LES BAPAUME

Est titulaire d'une police d'assurance Responsabilité civile Activités de services N°55897385 qui a pris effet le 01/01/2017.

Ce contrat, a pour objet de :

- Satisfaire aux obligations édictées par l'ordonnance n°2005 - 655 du 8 juin 2005 et son décret d'application n°2006 - 1114 du 5 septembre 2006, codifié aux articles R212-4 et L271-4 à L271-6 du code de la construction et de l'habitation, ainsi que ses textes subéquents ;
- Garantir l'assuré contre les conséquences pécuniaires de la responsabilité civile qu'il peut encourir à l'égard des tiers du fait de ses activités professionnelles déclarées aux Dispositions Particulières à savoir :
 - Le constat des Risques d'exposition au plomb
 - Diagnostic Performance Energétique (DPE)
 - Repérage d'amiante avant transaction, contrôle périodique amiante
 - Repérage d'amiante avant / après travaux et démolition
 - Dossier technique amiante
 - Repérage d'amiante sur surfaces bitumées ou enrobées
 - Diagnostic amiante parties privatives
 - Repérage de plomb avant / après travaux et démolition
 - Présence de termites et autres insectes xylophages

Le montant de la garantie Responsabilité Civile Professionnelle est de 1 300 000,00 € par sinistre et 1 500 000,00 € par année.

Le présent document, établi par ALLIANZ, est valable jusqu'au 31/12/2017 sous réserve du paiement des cotisations. Il a pour objet d'attester l'existence d'un contrat. Il ne constitue toutefois pas une présomption d'application des garanties et ne peut engager ALLIANZ au-delà des clauses, conditions et limites du contrat auquel il se réfère. Les exceptions de garantie opposables au souscripteur le sont également aux bénéficiaires de l'indemnité (résiliation, nullité, règle proportionnelle, exclusions, déchéances, ...).

Toute adjonction autre que le cachet et la signature du représentant de la Société est réputée non écrite.

Fait à Bordeaux, le 19/12/2016

Pour la compagnie

Allianz IARD
Direction Opérations Entreprises
5C Esplanade Charles de Gaulle
33081 BORDEAUX CEDEX

CERTIFICAT DE COMPETENCES



Certificat de compétences Diagnostiqueur Immobilier

N° CPDI3682 Version 002

Je soussigné, Philippe TROYAUX, Directeur Général d'I.Cert, atteste que :

Monsieur FOURNEAU Yanik

Est certifié(e) selon le référentiel I.Cert dénommé CPE DI DR 01, dispositif de certification de personnes réalisant des diagnostics immobiliers pour les missions suivantes :

Amiante avec mention	Amiante Avec Mention** Date d'effet : 13/10/2017 - Date d'expiration : 12/10/2022
Amiante sans mention	Amiante Sans Mention* Date d'effet : 13/10/2017 - Date d'expiration : 12/10/2022
Electricité	Etat de l'installation intérieure électrique Date d'effet : 13/10/2017 - Date d'expiration : 12/10/2022
Gaz	Etat de l'installation intérieure gaz Date d'effet : 31/07/2017 - Date d'expiration : 30/07/2022

En foi de quoi ce certificat est délivré, pour valoir et servir ce que de droit.
Edité à Saint-Grégoire, le 19/10/2017.



** Mission de repérage des matériaux dangereux de la liste 3 et des matériaux et produits de la liste 5 et évaluations périodiques de leur de concentration des matériaux et produits de la liste 4 dans les bâtiments à usage résidentiel de la mention.

* Mission de repérage des matériaux et produits de la liste 3 et des matériaux et produits de la liste 5 et évaluations périodiques de leur de concentration des matériaux et produits de la liste 4 dans des immeubles de grande hauteur, dans des établissements accueillant plus de 10 personnes, dans des locaux de travail hébergeant plus de 50 personnes ou dans des bâtiments industriels, missions de repérage des matériaux et produits de la liste 3. Les missions visées à l'article 3 de l'article 3 de l'arrêté du 10 juin 2010.

Arrêté du 29 novembre 2010 relatif à l'attribution des critères de certification des compétences des personnes physiques exerçant des activités de conseil en énergie et de conseil en efficacité énergétique par le juri de certification de personnes physiques réalisant des diagnostics immobiliers. Arrêté du 21 juillet 2016 relatif au référentiel de certification de personnes physiques réalisant des diagnostics immobiliers et au référentiel de certification de personnes physiques réalisant des diagnostics immobiliers de la liste 3 et des matériaux et produits de la liste 5 et évaluations périodiques de leur de concentration des matériaux et produits de la liste 4 dans les bâtiments à usage résidentiel de la mention.

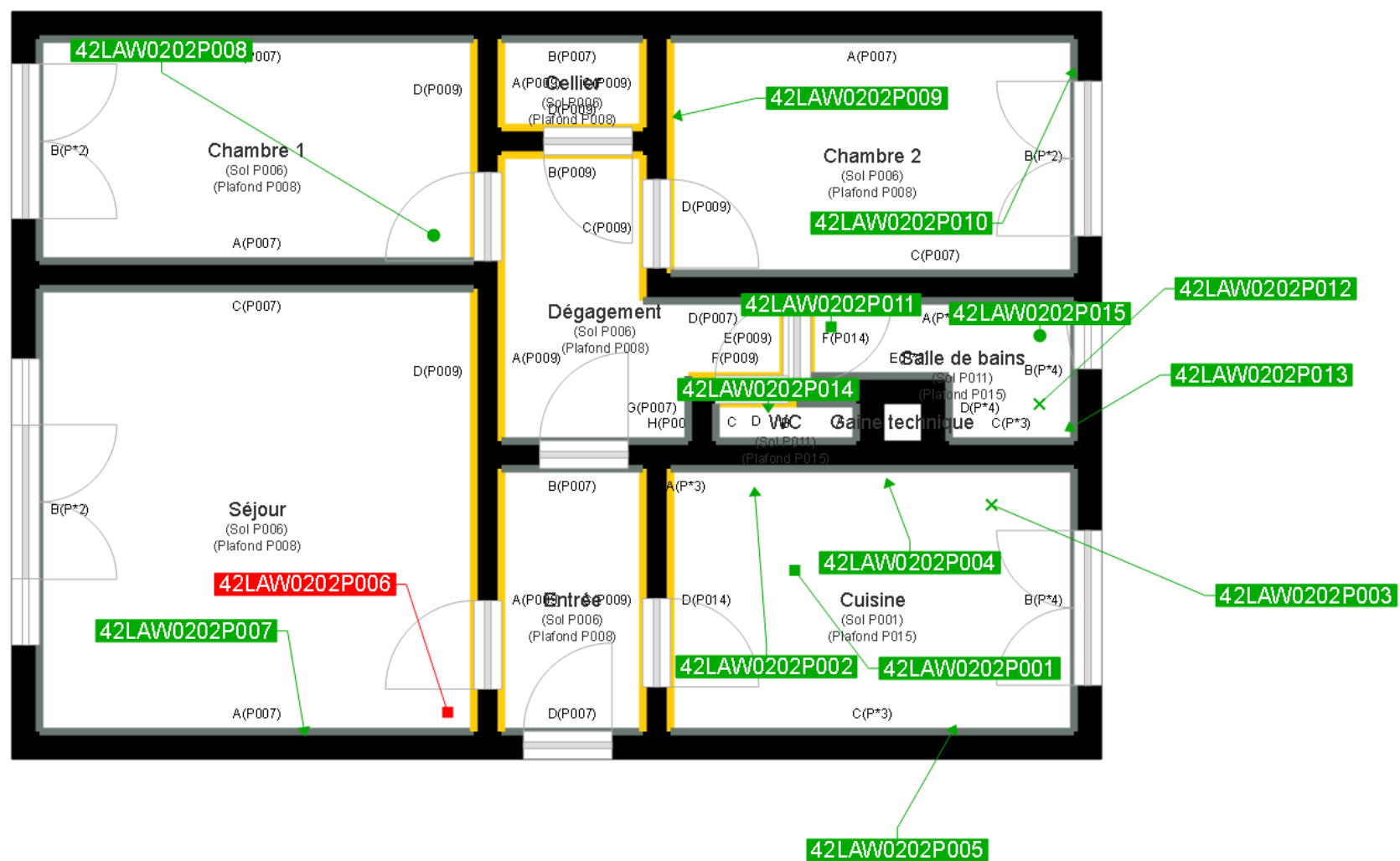


I.Cert
Institut de Certification
Certification de personnes
Diagnostiqueur
Portée disponible sur www.icert.fr

Parc EDONIA - Bâtiment G - Rue de la Terre Victoria - 35760 Saint-Grégoire



CPEDI FR 11 rev13



- Murs périphériques / Plaques de plâtre
- Murs Bois
- Murs Brique
- Murs Béton brut
- Cloisons Plaques de plâtre
- Murs carreaux de plâtre
- Murs Béton / Enduit
- Murs porteurs et/ou mur de refend / Plaques de plâtre
- Murs périphériques / Doublage (plaque de plâtre + isolant)
- Torchis
- Murs Amiantés
- Murs Brique / Enduit
- Murs Brique plâtrière

- Prélèvements de sol amiantés
- Prélèvements de sol non amiantés
- Prélèvements de plafonds amiantés
- Prélèvements de plafonds non amiantés
- Prélèvements de murs amiantés
- Prélèvements de murs non amiantés
- X Autres types de prélèvements amiantés
- X Autres types de prélèvements non amiantés